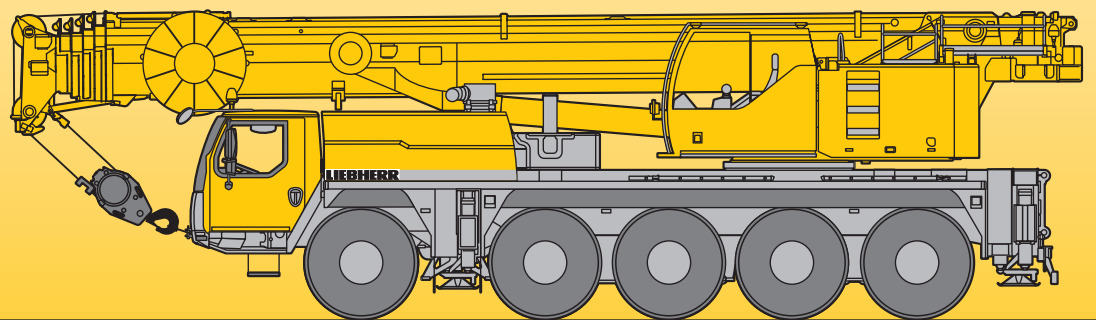


Mobilkran • Mobile Crane **LTM 1095-5.1**

Grue mobile • Autogrù

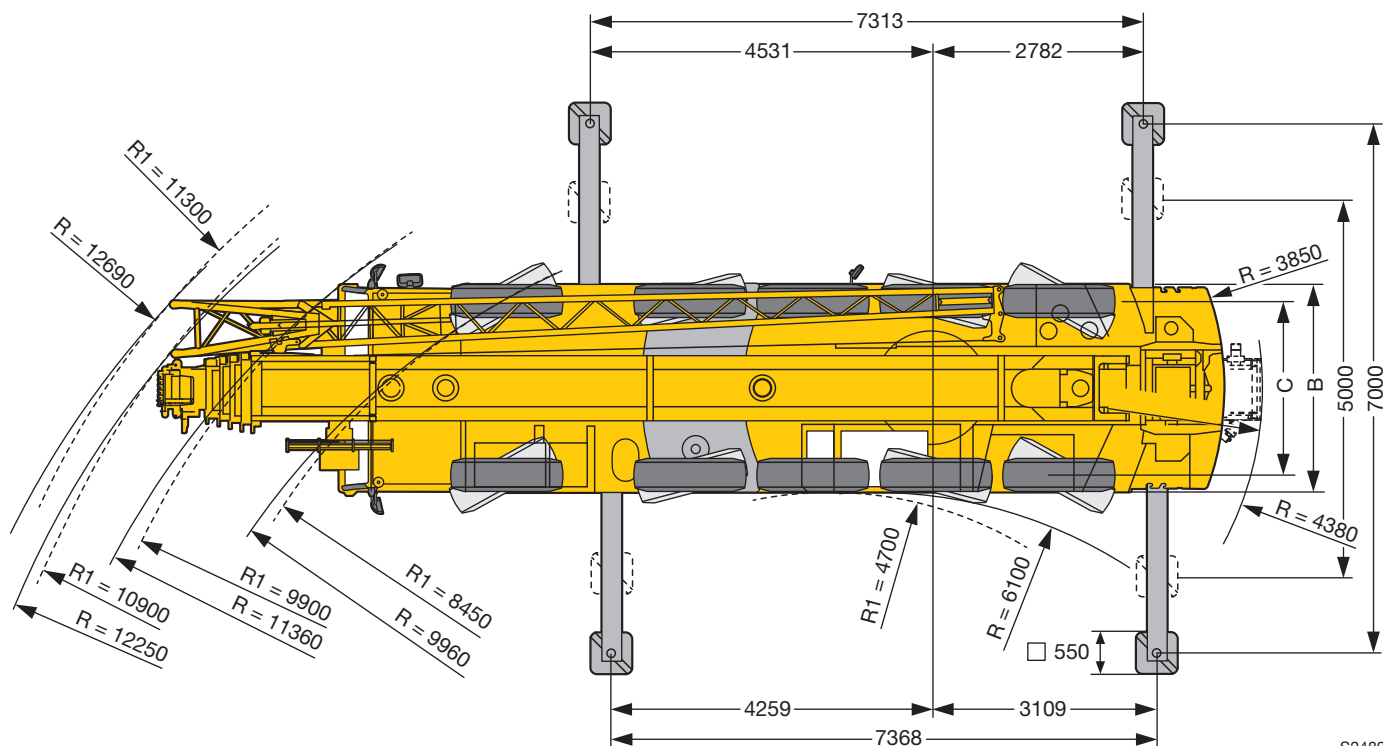
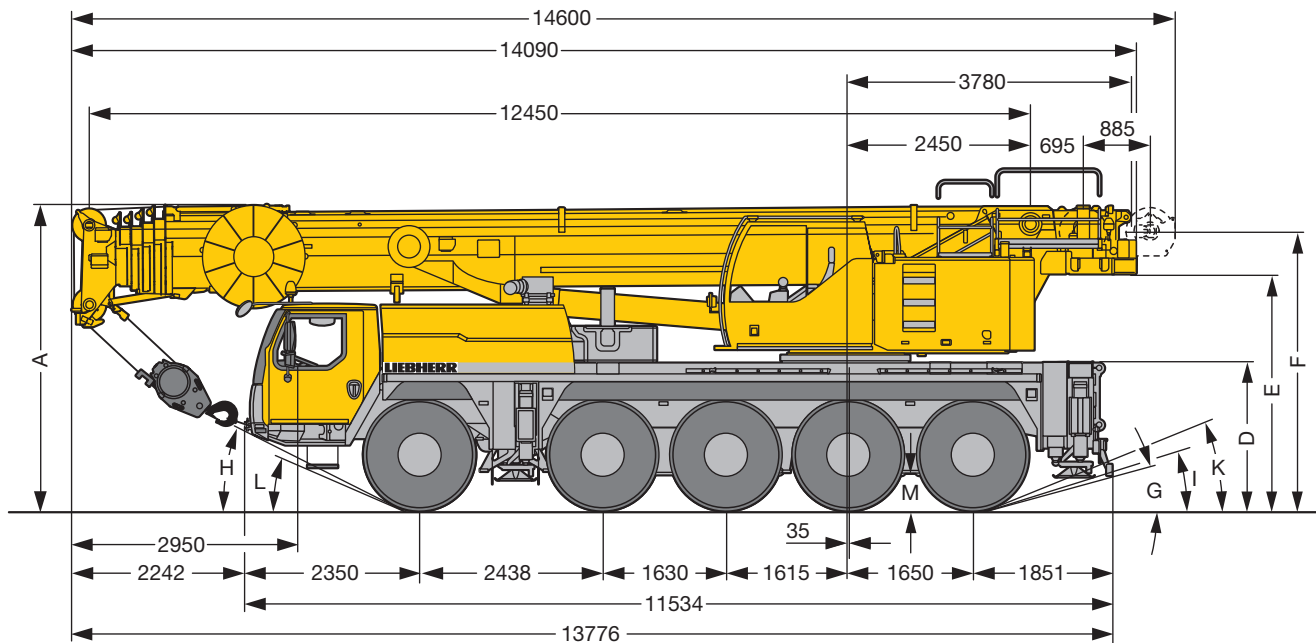
Grúa mòvil • Мобильный кран

Technische Daten • Technical Data
Caractéristiques techniques • Dati tecnici
Datos técnicos • Технические данные




LIEBHERR

Maße
Dimensions
Encombremet • Dimensioni
Dimensiones • Габариты крана



S2480.02

R₁ = Allradlenkung · All-wheel steering · Direction toutes roues · Tutti gli assi sterzanti · Dirección en todos los ejes · Поворот всеми колесами

	Maße · Dimensions · Encombremet · Dimensioni · Dimensiones · Размеры mm												
	A	A	B	C	D	E	F	G	H	I	K	L	M
385/95 R 25 (14.00 R 25)	3950	3850	2750	2360	1890	3035	3695	12°	23°	14°	19°	21°	378
445/95 R 25 (16.00 R 25)	4000	3900	2750	2300	1940	3085	3745	13°	25°	16°	20°	22°	428
525/80 R 25 (20.5 R 25)	4000	3900	2850	2320	1940	3085	3745	13°	25°	16°	20°	22°	428

* abgeseckt · lowered · abaissé · abbassato · suspensión abajo · шасси осажено

Gewichte
Weights
Poids • Pesì
Pesos • Наррузки



Achse · Axle Essieu · Asse Eje · Мосты	1	2	3	4	5	Gesamtgewicht · Total weight t Poids total · Peso totale t Peso total · Общий вес, т
t	12	12	12	12	12	60 ¹⁾

¹⁾ mit 15 t Ballast · with 15 t counterweight · avec contrepoids 15 t · con contrappeso di 15 t · con 15 t de contrapeso · с противовесом 15 т



Traglast · Load t Forces de levage · Portata t Capacidad de carga · Грузоподъемность, т	Rollen · No. of sheaves Poulies · Pulegge Poleas · Канатных блоков	Stränge · No. of lines Brins · Tratti portanti Reenvíos · Запасовка	Gewicht · Weight kg Poids · Peso kg Peso · Собст. вес, кг
80	7	14	500
58,4	5	11	500
38,3	3	7	450
16	1	3	300
5,7	–	1	140

Geschwindigkeiten
Working speeds
Vitesse • Velocità
Velocidades • Скорости



		1	2	3	4	5	6	7	8	9	10	11	12	R 1	R 2	
385/95 R 25 (14.00 R 25)	km/h	1,79 – 5,2	6,7	8,6	11,1	14	18,1	23,8	30,6	39,4	50,5	64,2	75	1,92 – 5,6	7,2	48 %
		0,78 – 2,3	2,9	3,8	4,8	6,1	7,9	10,4	13,3	17,2	22	28	35,9	0,84 – 2,4	3,2	> 60 %
445/95 R 25 (16.00 R 25)	km/h	1,94 – 5,7	7,3	9,4	12,1	15,3	19,7	25,9	33,2	42,8	55	69,8	80	2,09 – 6,1	7,9	43 %
		0,85 – 2,5	3,2	4,1	5,3	6,7	8,6	11,3	14,5	18,7	24	31,4	39	0,91 – 2,7	3,4	55 %



Antriebe · Drive Mécánismes · Meccanismi Accionamiento · Приводы	stufenlos · infinitely variable en continu · continuo regulable sin escalonamiento · бесступенчато	Seil ø / Seillänge · Rope diameter / length Diamètre / Longueur du câble · Diametro / lunghezza fune Diámetro / longitud cable · Диаметр / длина	Max. Seilzug · Max. single line pull Effort au brin maxi. · Mass. tiro diretto fune Tiro máx. en cable · Макс. тяговое усилие
	m/min für einfachen Strang · single line 0 – 120 m/min au brin simple · per tiro diretto · a tiro directo м/мин при однократной запасовке	17 mm / 260 m	57 kN
	m/min für einfachen Strang · single line 0 – 120 m/min au brin simple · per tiro diretto · a tiro directo м/мин при однократной запасовке	17 mm / 260 m	57 kN
	0 – 1,7 min ⁻¹		
	ca. 60 s bis 82° Auslegerstellung · approx. 60 seconds to reach 82° boom angle env. 60 s jusqu'à 82° · circa 60 secondi fino ad un'angolazione del braccio di 82° aprox. 60 segundos hasta 82° de inclinación de pluma · ок. 60 сек. до выставления стрелы на 82°		
	ca. 390 s für Auslegerlänge 12,5 m – 58 m · approx. 390 seconds for boom extension from 12.5 m – 58 m env. 390 s pour passer de 12,5 m – 58 m · circa 390 secondi per passare dalla lunghezza del braccio di 12,5 m – 58 m aprox. 390 segundos para telescopar la pluma de 12,5 m – 58 m · ок. 390 сек. до выдвижения от 12,5 м до 58 м		

Traglasten

Lifting capacities

Forces de levage • Portate

Tablas de carga • Грузоподъемность



12,5 – 58 m **EN**

m	12,5 m	16,6 m	20,8 m	25 m	29,2 m	33,4 m	37,6 m	41,8 m	46 m	50,2 m	54,4 m	58 m	m	
	*													
3	95	63,3	63,3										3	
3,5	74	63,3	63,3	60,2									3,5	
4	69,5	62,8	62,8	59,3	48,5								4	
4,5	66,3	59,1	58,9	55,9	47,9	38							4,5	
5	60,7	54,2	54,6	53,3	47,2	37,6	29,9						5	
6	49,7	46,3	46,7	46,8	45,1	36,6	29,4	23					6	
7	41,4	39,9	40,2	40,3	40,1	35,2	28,5	22,5	18,1				7	
8	35,1	34,1	34,5	34,6	34,4	33,8	27,4	21,2	17,6	13,9			8	
9	30,2	29,5	30,3	30	30,6	30,4	25,9	20	16,8	13,6	10,5		9	
10	26,5	26	26,7	26,4	26,9	26,7	24,4	18,8	15,9	13,1	10,3	8,3	10	
11			23,6	23,9	23,9	23,6	23,2	17,6	15	12,6	10	8,2	6,4	11
12			21,1	21,4	21,4	21,1	21,5	16,5	14,1	12,1	9,7	8	6,3	12
14			17,2	17,5	17,4	17,9	17,7	14,6	12,6	11	9,1	7,6	6	14
16				14,7	14,9	14,9	14,5	12,9	11,3	9,9	8,4	7,2	5,7	16
18				12,4	12,5	12,4	12,1	11,4	10,2	9	7,7	6,7	5,4	18
20					10,6	10,5	10,1	10,1	9,2	8,1	7,2	6,2	5,1	20
22					9,1	9	8,8	9,1	8,3	7,4	6,6	5,8	4,8	22
24						7,8	8,1	7,9	7,1	6,8	6,1	5,4	4,5	24
26						6,8	7,2	6,9	6,5	6,2	5,6	5	4,3	26
28							6,3	6	5,9	5,4	5,2	4,7	4	28
30							5,6	5,3	5,5	4,8	4,8	4,4	3,8	30
32								4,7	4,9	4,4	4,3	4,1	3,5	32
34								4,4	4,3	4,1	3,8	3,8	3,3	34
36									3,8	3,8	3,5	3,4	3,1	36
38									3,4	3,4	3,3	3	2,9	38
40										3	2,9	2,6	2,7	40
42										2,8	2,6	2,3	2,3	42
44											2,3	2	2	44
46											2	1,7	1,7	46
48												1,4	1,5	48
50												1,2	1,2	50
52													1	52
54													0,8	54

* nach hinten • over rear • en arrière • sul posteriore • hacia atrás • стрела повернута назад

t_208_00001_00_000 / 00301_00_000



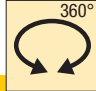
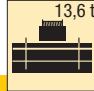










12,5 – 58 m **EN**

m	12,5 m	16,6 m	20,8 m	25 m	29,2 m	33,4 m	37,6 m	41,8 m	46 m	50,2 m	54,4 m	58 m	m	
3	63,3	63,3											3	
3,5	63,3	63,3	60,2										3,5	
4	62,4	62,5	59,3	48,5									4	
4,5	57,6	57,7	55,9	47,9	38								4,5	
5	52,8	53,1	53,1	47,2	37,6	29,9							5	
6	44,2	44,6	44,7	44,2	36,6	29,4	23						6	
7	36,9	37,3	37,3	37,1	35,2	28,5	22,5	18,1					7	
8	31,3	32,1	31,8	32,4	30,3	27,4	21,2	17,6	13,9				8	
9	26,9	27,6	28	27,8	26,1	25,6	20	16,8	13,6	10,5			9	
10	23,4	24,2	24,5	24,1	23,5	22,4	18,8	15,9	13,1	10,3	8,3		10	
11		20,8	21,2	21	21	19,6	17,6	15	12,6	10	8,2	6,4	11	
12		18,2	18,7	18,9	18,6	17,4	16,2	14,1	12,1	9,7	8	6,3	12	
14		14,1	14,7	14,8	14,7	14,1	13,5	12,6	11	9,1	7,6	6	14	
16			11,8	11,9	11,8	11,5	11,7	10,4	9,9	8,4	7,2	5,7	16	
18			9,7	9,8	9,7	10,1	9,8	9,2	8,6	7,7	6,7	5,4	18	
20				8,2	8,1	8,5	8,2	7,9	7,2	7,2	6,2	5,1	20	
22				7	6,9	7,3	6,9	7,1	6,6	6,3	5,8	4,8	22	
24					5,9	6,2	6,2	6,1	5,8	5,4	5,4	4,5	24	
26					5,1	5,4	5,6	5,3	5,2	5	4,7	4,3	26	
28						4,8	4,9	4,6	4,6	4,4	4,1	3,9	28	
30						4,4	4,3	4,2	4	3,8	3,5	3,4	30	
32							3,7	3,7	3,5	3,3	3	2,9	32	
34								3,3	3,3	3,1	2,9	2,6	2,5	34
36									2,8	2,6	2,5	2,2	2,2	36
38									2,5	2,3	2,1	1,8	1,8	38
40										2	1,8	1,5	1,5	40
42										1,7	1,5	1,2	1,2	42
44											1,2	0,9	0,9	44
46											1			46

t_208_00309_00_000

Traglasten
Lifting capacities
Forces de levage • Portate
Tablas de carga • Грузоподъемность

T

	 12,5 – 58 m		 360°		 13,6 t									
	 m	12,5 m	16,6 m	20,8 m	25 m	29,2 m	33,4 m	37,6 m	41,8 m	46 m	50,2 m	54,4 m	58 m	 m
3		63,3	63,3											3
3,5		63,3	63,3	60,2										3,5
4		62,3	62,4	59,3	48,5									4
4,5		57,3	57,4	55,9	47,9	38								4,5
5		52,4	52,8	52,8	47,2	37,6	29,9							5
6		43,5	44	44,1	43,8	36,6	29,4	23						6
7		36,3	37	36,8	37	34,4	28,5	22,5	18,1					7
8		30,7	31,5	31,2	31,2	29,1	27,4	21,2	17,6	13,9				8
9		26,3	27,1	27,5	26,7	25,5	24,5	20	16,8	13,6	10,5			9
10		22,5	23,4	23,8	23	22,8	21,3	18,8	15,9	13,1	10,3	8,3		10
11			19,9	20,4	20,4	20	18,7	17,4	15	12,6	10	8,2	6,4	11
12			17,5	18,1	18,3	17,7	16,6	15,5	14,1	12,1	9,7	8	6,3	12
14			13,4	14	14,1	14	13,3	12,9	12	11	9,1	7,6	6	14
16				11,2	11,3	11,2	11,2	11,2	10,1	9,7	8,4	7,2	5,7	16
18				9,2	9,3	9,1	9,6	9,3	8,7	8,1	7,7	6,7	5,4	18
20					7,7	7,8	8,1	7,7	7,8	7,2	6,9	6,2	5,1	20
22					7	6,5	6,9	6,7	6,7	6,3	5,8	5,8	4,8	22
24						5,6	5,9	6,1	5,8	5,6	5,4	5,1	4,5	24
26						4,8	5,2	5,3	4,9	5	4,8	4,4	4,2	26
28							4,7	4,6	4,5	4,3	4,1	3,8	3,6	28
30							4,2	4	4	3,8	3,6	3,2	3,1	30
32								3,5	3,4	3,3	3,1	2,7	2,7	32
34								3,1	3	2,8	2,6	2,3	2,3	34
36									2,6	2,4	2,2	1,9	1,9	36
38									2,3	2,1	1,9	1,6	1,6	38
40										1,7	1,6	1,3	1,3	40
42										1,5	1,3	1	1	42
44											1			44
46											0,8			46

t_208_00312_00_000

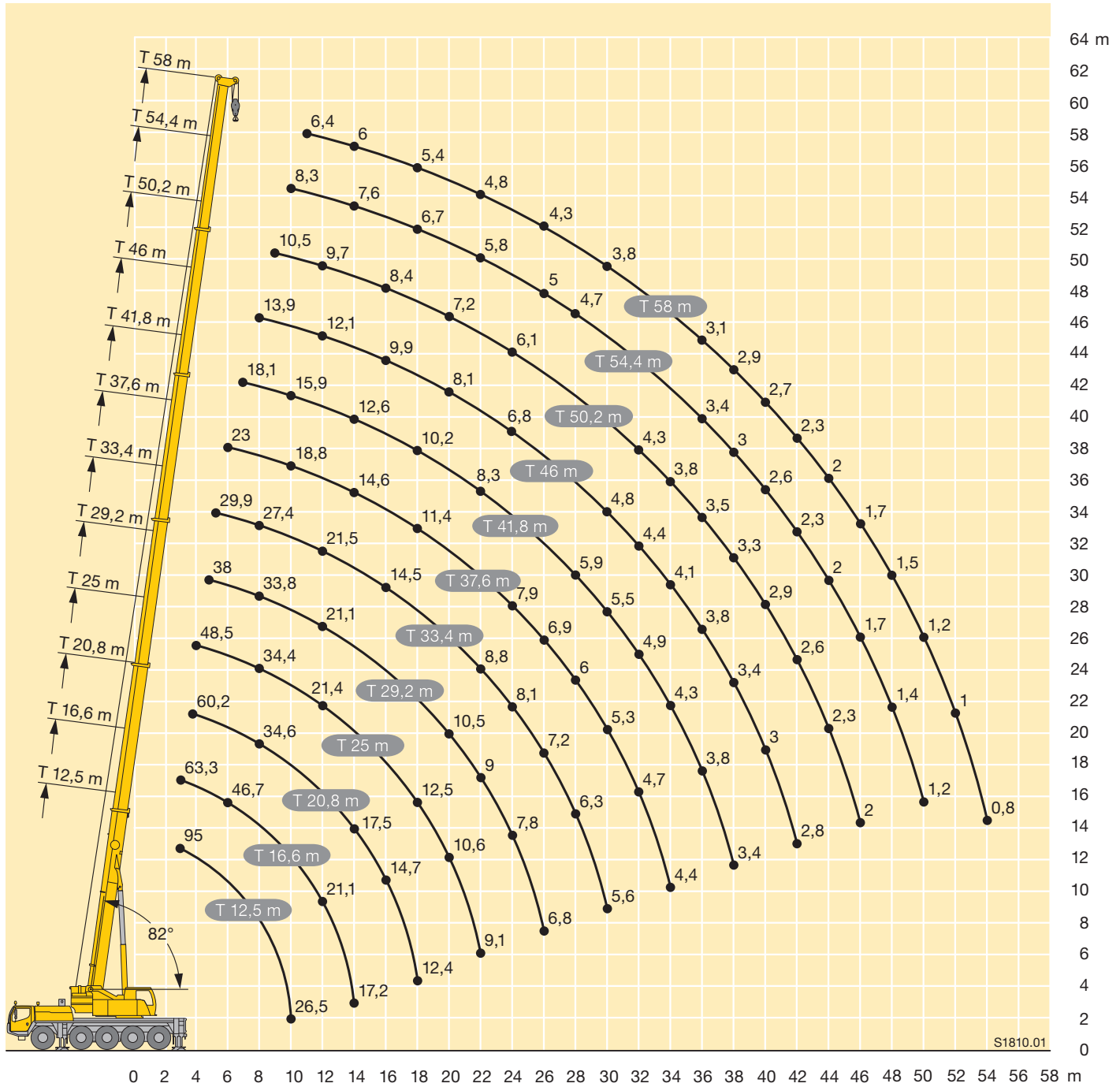
Hubhöhen

Lifting heights

Hauteurs de levage • Altezze di sollevamento

Alturas de elevación • Высота подъема

T



S1810.01

Traglasten

Lifting capacities

Forces de levage • Portate

Tablas de carga • Грузоподъемность

TK



m	12,5 m			29,2 m			33,4 m			37,6 m			41,8 m			m
	10,5 m			10,5 m			10,5 m			10,5 m			10,5 m			
	0°	20°	40°	0°	20°	40°	0°	20°	40°	0°	20°	40°	0°	20°	40°	
4	11,3															4
4,5	11,2	9,5														4,5
5	11,1	9,4		11,4												5
6	10,6	8,8		11,4			11,4									6
7	9,8	8,3	6,8	11,4			11,4			10,2						7
8	9,1	7,9	6,6	11,4			11,4			10,2			8,6			8
9	8,3	7,5	6,4	11,3	9,1		11,2			10,2			8,6			9
10	7,7	7,1	6,2	11,2	8,8		11	8,7		10			8,6			10
11	7,2	6,7	6,1	11	8,5		10,7	8,5		9,8	8,3		8,5			11
12	6,7	6,3	5,9	10,7	8,2	6,6	10,4	8,2		9,6	8		8,5	7,6		12
14	5,8	5,6	5,4	9,8	7,8	6,4	9,8	7,8	6,4	9,2	7,7	6,3	8,2	7,3		14
16	5,2	5	4,9	9	7,3	6,2	9,2	7,4	6,2	8,8	7,3	6,1	7,9	7	6	16
18	4,6	4,5	4,6	8,1	6,9	6	8,5	7,1	6	8,4	7	6	7,5	6,8	5,8	18
20	4,2	4,3		7,4	6,4	5,8	7,9	6,7	5,9	7,9	6,7	5,8	7	6,5	5,8	20
22				6,8	6	5,6	7,3	6,3	5,7	7,4	6,4	5,7	6,5	6,2	5,6	22
24				6,3	5,6	5,3	6,7	5,9	5,5	6,9	6	5,5	5,9	5,9	5,4	24
26				5,8	5,3	5,1	6,3	5,6	5,2	6,3	5,7	5,3	5,4	5,4	5,2	26
28				5,4	5	4,9	5,8	5,3	5	5,5	5,4	5,1	5	5	5	28
30				5,1	4,7	4,7	5,2	5	4,8	5	5	4,9	4,6	4,6	4,6	30
32				4,8	4,5	4,6	4,5	4,7	4,7	4,3	4,6	4,7	3,9	4,2	4,3	32
34				4,3	4,4	4,5	3,9	4,1	4,2	3,8	4	4,2	3,5	3,7	3,9	34
36				3,9	3,9	3,8	3,5	3,7	3,7	3,3	3,5	3,6	3,2	3,2	3,3	36
38							3,1	3,2	3,2	2,8	3	3,1	2,8	3	3,1	38
40							2,7	2,8	2,7	2,4	2,6	2,6	2,4	2,6	2,7	40
42										2,1	2,2	2,2	2,1	2,2	2,3	42
44										1,8	1,9	1,8	1,8	1,9	1,9	44
46													1,5	1,6	1,6	46
48													1,2	1,3	1,3	48

t_208_11301_00_000 / 12301_00_000 / 13301_00_000



m	46 m			50,2 m			54,4 m			58 m			m
	10,5 m			10,5 m			10,5 m			10,5 m			
	0°	20°	40°	0°	20°	40°	0°	20°	40°	0°	20°	40°	
9	7,1												9
10	7,1			5,2									10
11	7			5,1			4,1						11
12	7			5,1			4,1				3,4		12
14	7	6,7		5,1	5,2		4,1				3,4		14
16	6,8	6,5	5,7	5,1	5		4	4			3,4		16
18	6,4	6,1	5,6	4,9	4,7	4,6	3,9	3,8	3,7	3,4	3,4		18
20	5,9	5,7	5,5	4,7	4,4	4,3	3,8	3,7	3,6	3,3	3,3	3,2	20
22	5,5	5,3	5,2	4,4	4,2	4,1	3,6	3,5	3,4	3,2	3,1	3,1	22
24	5,1	4,9	4,8	4,1	3,9	3,9	3,4	3,3	3,3	3,1	3	3	24
26	4,7	4,6	4,5	3,8	3,8	3,7	3,3	3,2	3,1	2,9	2,9	2,9	26
28	4,3	4,3	4,2	3,6	3,6	3,5	3,1	3	3	2,8	2,8	2,7	28
30	4	4	4	3,4	3,4	3,4	3	2,9	2,9	2,7	2,6	2,6	30
32	3,7	3,7	3,7	3,2	3,2	3,2	2,8	2,7	2,7	2,5	2,5	2,5	32
34	3,4	3,5	3,5	3	3	3	2,7	2,6	2,6	2,4	2,4	2,4	34
36	2,9	3,2	3,3	2,9	2,9	2,9	2,5	2,5	2,5	2,3	2,3	2,3	36
38	2,6	2,7	2,9	2,6	2,7	2,7	2,4	2,4	2,4	2,2	2,2	2,2	38
40	2,4	2,5	2,5	2,2	2,4	2,6	2,3	2,3	2,3	2,1	2,1	2,1	40
42	2,1	2,3	2,3	2,1	2,1	2,2	2	2,1	2,2	1,9	2	2	42
44	1,8	2	2,1	2	2	2	1,7	1,9	2	1,7	1,8	1,9	44
46	1,7	1,7	1,8	1,7	1,9	1,9	1,4	1,6	1,7	1,4	1,6	1,7	46
48	1,6	1,6	1,6	1,5	1,6	1,7	1,2	1,3	1,4	1,1	1,3	1,4	48
50	1,4	1,5	1,5	1,2	1,4	1,4	0,9	1,1	1,1	0,9	1,1	1,1	50
52	1,2	1,3	1,2	1	1,1	1,1	0,7	0,8	0,9		0,8	0,9	52
54				0,8	0,9	0,9							54
56					0,7	0,7							56

t_208_11301_00_000 / 12301_00_000 / 13301_00_000

Traglasten

Lifting capacities

Forces de levage • Portate

Tablas de carga • Грузоподъемность

TK



m	12,5 m			29,2 m			33,4 m			37,6 m			41,8 m			m
	19 m			19 m			19 m			19 m			19 m			
	0°	20°	40°	0°	20°	40°	0°	20°	40°	0°	20°	40°	0°	20°	40°	
4	3,8															4
4,5	3,8															4,5
5	3,8															5
6	3,7															6
7	3,6			3,8												7
8	3,5			3,8			3,6									8
9	3,4	3,1		3,8			3,6			3,3						9
10	3,3	3,1		3,7			3,6			3,3			3,1			10
11	3,2	3		3,7			3,5			3,3			3,1			11
12	3,1	2,9		3,6			3,5			3,3			3,1			12
14	2,8	2,7	2,4	3,5	3,1		3,4			3,2			3,1			14
16	2,5	2,6	2,4	3,4	2,9		3,3	2,9		3,1	2,9		3			16
18	2,3	2,4	2,3	3,2	2,8		3,2	2,8		3,1	2,8		3	2,7		18
20	2	2,2	2,2	3,1	2,7	2,4	3,1	2,7	2,4	3	2,7		2,9	2,7		20
22	1,8	1,9	2,1	2,9	2,6	2,4	3	2,7	2,3	2,9	2,6	2,3	2,8	2,6	2,3	22
24	1,7	1,7	1,8	2,7	2,5	2,3	2,8	2,6	2,3	2,8	2,6	2,3	2,8	2,5	2,3	24
26	1,5	1,5	1,6	2,5	2,4	2,3	2,6	2,5	2,3	2,6	2,5	2,2	2,7	2,5	2,2	26
28	1,4	1,4		2,3	2,3	2,2	2,5	2,4	2,2	2,5	2,4	2,2	2,5	2,4	2,2	28
30				2,2	2,1	2,1	2,3	2,2	2,2	2,3	2,3	2,2	2,4	2,3	2,2	30
32				2	2	2	2,2	2,1	2,1	2,2	2,1	2,1	2,3	2,2	2,1	32
34				1,9	1,9	1,9	2,1	2	2	2	2	2	2,1	2,1	2	34
36				1,8	1,8	1,8	1,9	1,9	1,9	1,9	1,9	1,9	2	2	2	36
38				1,7	1,7	1,7	1,8	1,8	1,8	1,8	1,8	1,8	1,9	1,9	1,9	38
40				1,6	1,6	1,6	1,7	1,7	1,7	1,6	1,7	1,7	1,8	1,8	1,8	40
42				1,5	1,5	1,5	1,6	1,6	1,6	1,5	1,6	1,6	1,7	1,7	1,7	42
44				1,4	1,4		1,6	1,5	1,6	1,4	1,5	1,5	1,6	1,6	1,6	44
46							1,5	1,5	1,5	1,4	1,4	1,4	1,5	1,5	1,5	46
48							1,4	1,4		1,3	1,3	1,3	1,4	1,4	1,5	48
50										1,2	1,2	1,2	1,3	1,3	1,4	50
52										1,1	1,2		1,3	1,3	1,3	52
54										1,1			1,2	1,2	1,3	54
56													1,1	1,2		56
58													1,1			58

t_208_15301_00_000 / 16301_00_000 / 17301_00_000



m	46 m			50,2 m			54,4 m			58 m			m
	19 m			19 m			19 m			19 m			
	0°	20°	40°	0°	20°	40°	0°	20°	40°	0°	20°	40°	
11	3,1												11
12	3,1			2,8									12
14	3,1			2,9			2,4						14
16	3,1			2,8			2,4				1,9		16
18	3	2,8		2,8			2,4				1,9		18
20	3	2,7		2,8	2,6		2,4				2		20
22	2,9	2,7		2,8	2,6		2,4	2,4			2	1,9	22
24	2,8	2,6	2,3	2,7	2,5	2,2	2,4	2,3			1,9	1,9	24
26	2,8	2,5	2,2	2,7	2,5	2,2	2,4	2,3	2,1		1,9	1,9	26
28	2,7	2,5	2,2	2,6	2,4	2,2	2,3	2,2	2,1		1,9	1,9	28
30	2,7	2,4	2,2	2,6	2,3	2,1	2,3	2,2	2,1		1,9	1,9	30
32	2,6	2,4	2,2	2,5	2,3	2,1	2,2	2,1	2		1,9	1,9	32
34	2,5	2,3	2,1	2,5	2,3	2,1	2,1	2,1	2		1,8	1,9	34
36	2,4	2,3	2,1	2,4	2,2	2,1	2	2	2		1,8	1,8	36
38	2,3	2,2	2,1	2,3	2,2	2,1	2	1,9	1,9		1,8	1,8	38
40	2,2	2,1	2,1	2,2	2,1	2,1	1,9	1,8	1,8		1,7	1,7	40
42	2	2	2	2,1	2,1	2,1	1,8	1,8	1,8		1,6	1,6	42
44	1,9	1,9	2	1,8	2	2	1,7	1,7	1,7		1,5	1,6	44
46	1,8	1,9	1,9	1,6	1,9	1,9	1,6	1,6	1,6		1,4	1,5	46
48	1,6	1,8	1,8	1,5	1,6	1,8	1,4	1,5	1,6		1,2	1,4	48
50	1,4	1,6	1,7	1,4	1,5	1,6	1,2	1,4	1,5		1	1,3	50
52	1,2	1,4	1,5	1,3	1,4	1,4	0,9	1,2	1,4		0,8	1,1	52
54	1,2	1,2	1,2	1,1	1,3	1,3	0,7	1	1,2			0,9	54
56	1,1	1,1	1,1	0,9	1,1	1,1		0,8	0,9			0,7	56
58	0,9	1	1	0,7	0,9	0,9			0,7				58
60	0,8	0,8	0,7			0,7							60

t_208_15301_00_000 / 16301_00_000 / 17301_00_000

Traglasten
Lifting capacities
Forces de levage • Portate
Tablas de carga • Грузоподъемность

TK



m	12,5 m			29,2 m			33,4 m			37,6 m			41,8 m			m
	10,5 m			10,5 m			10,5 m			10,5 m			10,5 m			
	0°	20°	40°	0°	20°	40°	0°	20°	40°	0°	20°	40°	0°	20°	40°	
4	11,3															4
4,5	11,2	9,5														4,5
5	11,1	9,4		11,4												5
6	10,6	8,8		11,4			11,4									6
7	9,8	8,3	6,8	11,4			11,4			10,2						7
8	9,1	7,9	6,6	11,4			11,4			10,2			8,6			8
9	8,3	7,5	6,4	11,3	9,1		11,2			10,2			8,6			9
10	7,7	7,1	6,2	11,2	8,8		11	8,7		10			8,6			10
11	7,2	6,7	6,1	11	8,5		10,7	8,5		9,8	8,3		8,5			11
12	6,7	6,3	5,9	10,7	8,2	6,6	10,4	8,2		9,6	8		8,5	7,6		12
14	5,8	5,6	5,4	9,8	7,8	6,4	9,8	7,8	6,4	9,2	7,7	6,3	8,2	7,3		14
16	5,2	5	4,9	9	7,3	6,2	9,2	7,4	6,2	8,8	7,3	6,1	7,9	7	6	16
18	4,6	4,5	4,6	8,1	6,9	6	8,5	7,1	6	8,1	7	6	7,4	6,8	5,8	18
20	4,2	4,3		7,4	6,4	5,8	7,5	6,7	5,9	7,1	6,7	5,8	6,4	6,5	5,8	20
22				6,8	6	5,6	6,5	6,3	5,7	6	6,3	5,7	5,5	6	5,6	22
24				5,8	5,6	5,3	5,5	5,8	5,5	5,1	5,6	5,5	5	5	5,3	24
26				5	5,2	5,1	4,7	5	5,2	4,4	4,8	5,1	4,2	4,5	4,6	26
28				4,3	4,5	4,7	4	4,3	4,5	3,7	4	4,3	3,6	4	4,2	28
30				3,7	3,9	4	3,4	3,6	3,8	3,1	3,4	3,6	3	3,4	3,6	30
32				3,2	3,3	3,4	2,8	3,1	3,2	2,6	2,8	3	2,5	2,8	3,1	32
34				2,7	2,8	2,9	2,4	2,6	2,7	2,3	2,4	2,5	2,1	2,4	2,5	34
36				2,3	2,4	2,3	2	2,1	2,2	2,2	2,2	2,2	1,7	1,9	2,1	36
38							1,6	1,8	1,8	2	2	2,1	1,4	1,6	1,7	38
40							1,3	1,4	1,3	1,9	1,9	1,9	1	1,2	1,3	40
42										1,6	1,7	1,7		0,9	1	42
44										1,4	1,4	1,4				44

t_208_11312_00_000 / 12312_00_000 / 13312_00_000



m	46 m			50,2 m			54,4 m			58 m			m
	10,5 m			10,5 m			10,5 m			10,5 m			
	0°	20°	40°	0°	20°	40°	0°	20°	40°	0°	20°	40°	
9	7,1												9
10	7,1			5,2									10
11	7			5,1			4,1						11
12	7			5,1			4,1			3,4			12
14	7	6,7		5,1	5,2		4,1			3,4			14
16	6,8	6,5	5,7	5,1	5		4	4		3,4			16
18	6,4	6,1	5,6	4,9	4,7	4,6	3,9	3,8	3,7	3,4	3,4		18
20	5,9	5,7	5,5	4,7	4,4	4,3	3,8	3,7	3,6	3,3	3,3	3,2	20
22	5,2	5,3	5,2	4,4	4,2	4,1	3,6	3,5	3,4	3,2	3,1	3,1	22
24	4,4	4,8	4,8	4,1	3,9	3,9	3,4	3,3	3,3	3,1	3	3	24
26	4	4,2	4,4	3,8	3,8	3,7	3,3	3,2	3,1	2,9	2,9	2,9	26
28	3,6	3,6	3,8	3,2	3,5	3,5	3,1	3	3	2,8	2,8	2,7	28
30	3	3,4	3,4	3	3	3,3	2,7	2,9	2,9	2,5	2,6	2,6	30
32	2,8	2,9	3,1	2,7	2,7	2,8	2,3	2,6	2,7	2,1	2,4	2,5	32
34	2,5	2,6	2,6	2,3	2,6	2,6	1,9	2,2	2,4	1,7	2	2,3	34
36	2,1	2,4	2,4	2	2,2	2,4	1,5	1,8	2	1,4	1,7	1,9	36
38	1,8	2	2,1	1,6	1,9	2	1,2	1,5	1,7	1	1,3	1,5	38
40	1,5	1,7	1,8	1,3	1,5	1,7	0,8	1,1	1,3	0,7	1	1,2	40
42	1,2	1,4	1,5	1	1,2	1,3		0,8	1		0,7	0,9	42
44	0,9	1,1	1,2	0,7	0,9	1							44
46		0,8	0,9			0,7							46

t_208_11312_00_000 / 12312_00_000 / 13312_00_000



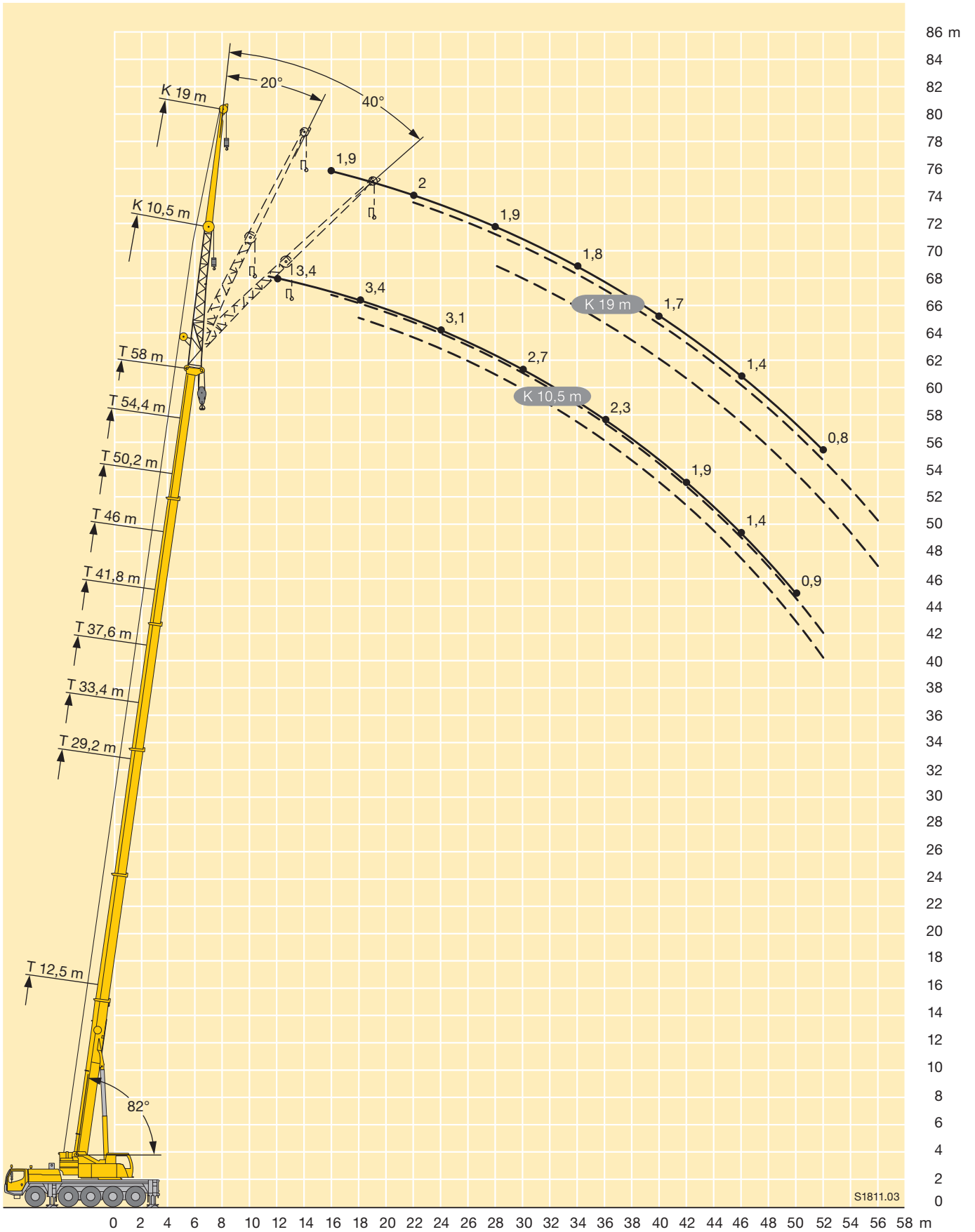
m	12,5 m			29,2 m			33,4 m			37,6 m			41,8 m			m
	19 m			19 m			19 m			19 m			19 m			
	0°	20°	40°	0°	20°	40°	0°	20°	40°	0°	20°	40°	0°	20°	40°	
4	3,8															4
4,5	3,8															4,5
5	3,8															5
6	3,7															6
7	3,6			3,8												7
8	3,5			3,8			3,6									8
9	3,4	3,1		3,8			3,6			3,3						9
10	3,3	3,1		3,7			3,6			3,3			3,1			10
11	3,2	3		3,7			3,5			3,3			3,1			11
12	3,1	2,9		3,6			3,5			3,3			3,1			12
14	2,8	2,7	2,4	3,5	3,1		3,4			3,2			3,1			14
16	2,5	2,6	2,4	3,4	2,9		3,3	2,9		3,1	2,9		3			16
18	2,3	2,4	2,3	3,2	2,8		3,2	2,8		3,1	2,8		3	2,7		18
20	2	2,2	2,2	3,1	2,7	2,4	3,1	2,7	2,4	3	2,7		2,9	2,7		20
22	1,8	1,9	2,1	2,9	2,6	2,4	3	2,7	2,3	2,9	2,6	2,3	2,8	2,6	2,3	22
24	1,7	1,7	1,8	2,7	2,5	2,3	2,8	2,6	2,3	2,8	2,6	2,3	2,8	2,5	2,3	24
26	1,5	1,5	1,6	2,5	2,4	2,3	2,6	2,5	2,3	2,6	2,5	2,2	2,7	2,5	2,2	26
28	1,4	1,4		2,3	2,3	2,2	2,5	2,4	2,2	2,5	2,4	2,2	2,5	2,4	2,2	28
30				2,2	2,1	2,1	2,3	2,2	2,2	2,3	2,3	2,2	2,4	2,3	2,2	30
32				2	2	2	2,2	2,1	2,1	2,2	2,1	2,1	2,3	2,2	2,1	32
34				1,9	1,9	1,9	2,1	2	2	2	2	2	2,1	2,1	2	34
36				1,8	1,8	1,8	1,9	1,9	1,9	1,9	1,9	1,9	2	2	2	36
38				1,7	1,7	1,7	1,8	1,8	1,8	1,8	1,8	1,8	1,9	1,9	1,9	38
40				1,6	1,6	1,6	1,7	1,7	1,7	1,6	1,7	1,7	1,8	1,8	1,8	40
42				1,5	1,5	1,5	1,6	1,6	1,6	1,5	1,6	1,6	1,6	1,7	1,7	42
44				1,4	1,4		1,6	1,5	1,6	1,4	1,5	1,5	1,5	1,6	1,6	44
46							1,5	1,5	1,5	1,3	1,4	1,4	1,3	1,5	1,5	46
48							1,4	1,4		1,2	1,3	1,3	1,1	1,3	1,4	48
50										1	1,1	1,2	0,8	1	1,1	50
52										0,9	0,9			0,8	0,9	52
54										0,7						54

t_208_15312_00_000 / 16312_00_000 / 17312_00_000



m	46 m			50,2 m			54,4 m			58 m			m
	19 m			19 m			19 m			19 m			
	0°	20°	40°	0°	20°	40°	0°	20°	40°	0°	20°	40°	
11	3,1												11
12	3,1			2,8									12
14	3,1			2,9			2,4						14
16	3,1			2,8			2,4			1,9			16
18	3	2,8		2,8			2,4			1,9			18
20	3	2,7		2,8	2,6		2,4			2			20
22	2,9	2,7		2,8	2,6		2,4	2,4		2	1,9		22
24	2,8	2,6	2,3	2,7	2,5	2,2	2,4	2,3		1,9	1,9		24
26	2,8	2,5	2,2	2,7	2,5	2,2	2,4	2,3	2,1	1,9	1,9		26
28	2,7	2,5	2,2	2,6	2,4	2,2	2,3	2,2	2,1	1,9	1,9	2	28
30	2,7	2,4	2,2	2,6	2,3	2,1	2,3	2,2	2,1	1,9	1,9	2	30
32	2,6	2,4	2,2	2,3	2,3	2,1	2,2	2,1	2	1,9	1,9	1,9	32
34	2,4	2,3	2,1	2,2	2,3	2,1	1,9	2,1	2	1,8	1,9	1,9	34
36	2,1	2,3	2,1	2	2,1	2,1	1,6	2	2	1,4	1,8	1,8	36
38	1,9	2,1	2,1	1,7	1,9	2,1	1,3	1,8	1,9	1,2	1,6	1,7	38
40	1,8	1,9	2,1	1,5	1,8	1,8	1	1,5	1,8	0,8	1,4	1,7	40
42	1,5	1,7	1,8	1,2	1,6	1,8	0,7	1,2	1,6		1,1	1,4	42
44	1,2	1,6	1,7	1	1,3	1,6		0,9	1,3		0,8	1,2	44
46	1	1,3	1,5	0,7	1,1	1,3			1			0,9	46
48	0,7	1,1	1,2		0,8	1,1			0,7				48
50		0,8	1			0,8							50
52			0,7										52
54													54

t_208_15312_00_000 / 16312_00_000 / 17312_00_000



S1811.03



m	12,5 m + 7 m			46 m + 7 m			50,2 m + 7 m			54,4 m + 7 m			58 m + 7 m			m
	10,5 m			10,5 m			10,5 m			10,5 m			10,5 m			
	0°	20°	40°	0°	20°	40°	0°	20°	40°	0°	20°	40°	0°	20°	40°	
3,5	3,2															3,5
4	3,2															4
4,5	3,2															4,5
5	3,2															5
6	3,2	3,2														6
7	3,1	3,2														7
8	3	3,1														8
9	2,8	3	2,9													9
10	2,7	2,8	2,9													10
11	2,5	2,6	2,8													11
12	2,3	2,5	2,6	3,2												12
14	2,1	2,2	2,3	3,2			2,9			2,6						14
16	1,8	2	2,1	3,2	3,2		2,9	2,9		2,6			2,2			16
18	1,6	1,7	1,8	3,1	3	2,9	2,9	2,8		2,6	2,6		2,2			18
20	1,4	1,5	1,6	3	2,8	2,8	2,9	2,7	2,7	2,6	2,6	2,6	2,2	2,2		20
22	1,2	1,3	1,4	2,8	2,7	2,6	2,8	2,6	2,6	2,6	2,5	2,5	2,1	2,1	2,2	22
24	1	1	1,2	2,7	2,6	2,5	2,7	2,5	2,5	2,5	2,4	2,4	2,1	2,1	2,2	24
26		0,9	0,9	2,5	2,4	2,4	2,5	2,4	2,4	2,4	2,3	2,3	2,1	2,1	2,1	26
28				2,4	2,3	2,3	2,4	2,3	2,3	2,3	2,2	2,2	2	2	2	28
30				2,2	2,2	2,2	2,3	2,2	2,2	2,2	2,1	2,1	2	1,9	1,9	30
32				2,1	2,1	2,1	2,2	2,1	2,1	2,1	2	2	1,9	1,8	1,8	32
34				2	1,9	1,9	2	2	2	2	1,9	1,9	1,8	1,8	1,8	34
36				1,8	1,8	1,8	1,9	1,9	1,9	1,9	1,8	1,9	1,7	1,7	1,7	36
38				1,7	1,7	1,8	1,8	1,8	1,8	1,8	1,8	1,8	1,6	1,6	1,6	38
40				1,6	1,6	1,6	1,7	1,7	1,7	1,7	1,7	1,7	1,5	1,5	1,5	40
42				1,5	1,5	1,6	1,6	1,6	1,6	1,6	1,6	1,6	1,4	1,4	1,5	42
44				1,4	1,4	1,5	1,5	1,5	1,5	1,5	1,5	1,5	1,4	1,4	1,4	44
46				1,3	1,3	1,4	1,5	1,4	1,4	1,4	1,4	1,5	1,2	1,3	1,3	46
48				1,2	1,2	1,3	1,4	1,3	1,4	1,1	1,3	1,4	1	1,2	1,3	48
50				1,1	1,2	1,2	1,2	1,3	1,3	0,9	1,1	1,2		1	1,1	50
52				1,1	1,1	1,1	1	1,1	1,2		0,8	0,9			0,9	52
54				1	1	1	0,8	0,9	1							54
56				0,8	0,9			0,7	0,7							56
58				0,7	0,7											58

t_208_21301_00_000 / 22301_00_000 / 23301_00_000



m	12,5 m + 7 m			46 m + 7 m			50,2 m + 7 m			54,4 m + 7 m			57,3 m + 7 m			m
	19 m			19 m			19 m			19 m			19 m			
	0°	20°	40°	0°	20°	40°	0°	20°	40°	0°	20°	40°	0°	20°	40°	
4,5	2,1															4,5
5	2,1															5
6	2,1															6
7	2,1															7
8	2,1															8
9	2,1															9
10	2,1															10
11	2	1,9														11
12	2	1,9														12
14	1,8	1,9		2,1												14
16	1,7	1,8	1,7	2,1			1,8			1,6						16
18	1,5	1,7	1,7	2,1			1,8			1,6			1,2			18
20	1,4	1,5	1,6	2,1	1,9		1,8			1,6			1,2			20
22	1,3	1,4	1,5	2	1,9		1,8	1,8		1,6			1,2			22
24	1,1	1,2	1,4	2	1,9		1,8	1,8		1,6	1,6		1,2	1,2		24
26	1	1,1	1,2	1,9	1,8	1,7	1,8	1,8		1,6	1,6		1,2	1,2		26
28	0,9	1	1,1	1,9	1,8	1,7	1,8	1,7	1,7	1,6	1,6		1,1	1,2		28
30	0,7	0,8	0,9	1,8	1,7	1,7	1,7	1,7	1,6	1,6	1,6	1,5	1,1	1,2	1,2	30
32	0,6	0,7	0,8	1,7	1,6	1,6	1,7	1,6	1,6	1,5	1,5	1,5	1,1	1,2	1,2	32
34				1,6	1,6	1,6	1,6	1,5	1,5	1,5	1,5	1,5	1,1	1,2	1,2	34
36				1,5	1,5	1,5	1,5	1,5	1,5	1,5	1,5	1,4	1,1	1,2	1,2	36
38				1,4	1,4	1,4	1,4	1,4	1,4	1,4	1,4	1,4	1,1	1,1	1,2	38
40				1,3	1,3	1,3	1,4	1,4	1,4	1,4	1,3	1,3	1	1,1	1,2	40
42				1,3	1,3	1,3	1,3	1,3	1,3	1,3	1,3	1,3	1	1,1	1,2	42
44				1,2	1,2	1,2	1,2	1,2	1,2	1,2	1,2	1,2	1	1,1	1,1	44
46				1,1	1,1	1,2	1,2	1,2	1,2	1,2	1,2	1,2	1	1	1,1	46
48				1	1,1	1,1	1,1	1,1	1,1	1,1	1,1	1,1	1	1	1	48
50				1	1	1	1	1	1,1	1	1,1	1,1	1	1	1	50
52				0,9	1	1	1	1	1		1	1		0,9	0,9	52
54				0,9	0,9	0,9	0,9	0,9	1		0,9	1		0,8	0,9	54
56					0,8	0,8		0,9	0,9			0,9			0,8	56
58					0,8	0,8		0,8	0,8							58
60						0,7			0,7							60

t_208_25301_00_000 / 26301_00_000 / 27301_00_000

Traglasten

Lifting capacities

Forces de levage • Portate

Tablas de carga • Грузоподъемность

TVK



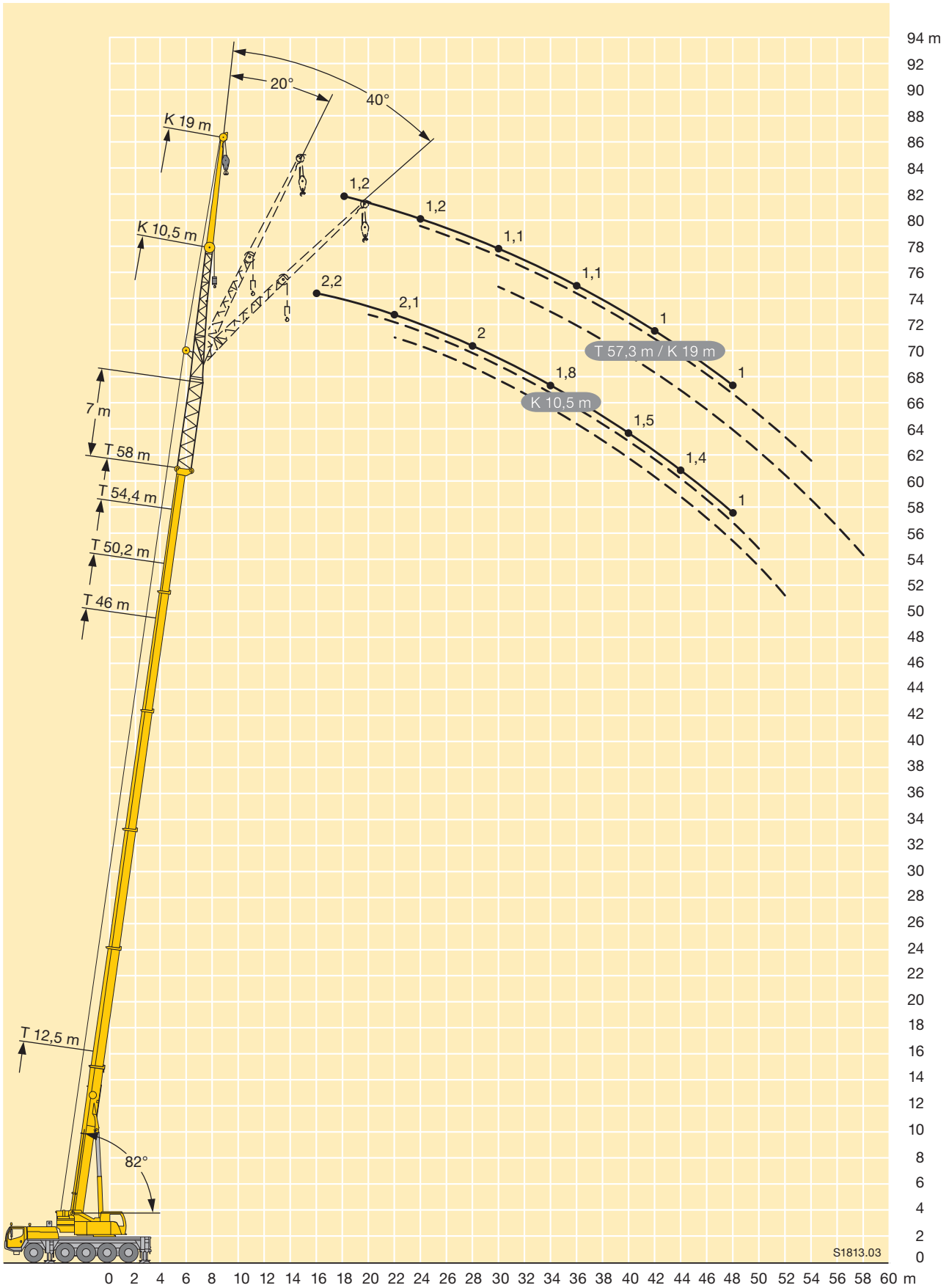
m	12,5 m + 7 m			46 m + 7 m			50,2 m + 7 m			54,4 m + 7 m			58 m + 7 m			m
	10,5 m			10,5 m			10,5 m			10,5 m			10,5 m			
	0°	20°	40°	0°	20°	40°	0°	20°	40°	0°	20°	40°	0°	20°	40°	
3,5	3,2															3,5
4	3,2															4
4,5	3,2															4,5
5	3,2															5
6	3,2	3,2														6
7	3,1	3,2														7
8	3	3,1														8
9	2,8	3	2,9													9
10	2,7	2,8	2,9													10
11	2,5	2,6	2,8													11
12	2,3	2,5	2,6	3,2												12
14	2,1	2,2	2,3	3,2			2,9			2,6						14
16	1,8	2	2,1	3,2	3,2		2,9	2,9		2,6			2,2			16
18	1,6	1,7	1,8	3,1	3	2,9	2,9	2,8		2,6	2,6		2,2			18
20	1,4	1,5	1,6	3	2,8	2,8	2,9	2,7	2,7	2,6	2,6	2,6	2,2	2,2		20
22	1,2	1,3	1,4	2,8	2,7	2,6	2,8	2,6	2,6	2,6	2,5	2,5	2,1	2,1	2,2	22
24	1	1	1,2	2,7	2,6	2,5	2,7	2,5	2,5	2,5	2,4	2,4	2,1	2,1	2,2	24
26		0,9	0,9	2,5	2,4	2,4	2,5	2,4	2,4	2,4	2,3	2,3	2,1	2,1	2,1	26
28				2,4	2,3	2,3	2,4	2,3	2,3	2,3	2,2	2,2	2	2	2	28
30				2,2	2,2	2,2	2,3	2,2	2,2	2,2	2,1	2,1	2	1,9	1,9	30
32				2,1	2,1	2,1	2,2	2,1	2,1	2	2	2	1,8	1,8	1,8	32
34				2	1,9	1,9	2	2	2	1,7	1,9	1,9	1,6	1,7	1,8	34
36				1,8	1,8	1,8	1,8	1,9	1,9	1,4	1,7	1,8	1,3	1,6	1,7	36
38				1,7	1,7	1,8	1,5	1,7	1,8	1,1	1,4	1,6	0,9	1,2	1,4	38
40				1,5	1,6	1,6	1,2	1,4	1,6	0,7	1	1,2		0,9	1,1	40
42				1,2	1,4	1,5	0,9	1,1	1,3		0,7	0,9			0,8	42
44				0,9	1,1	1,3	0,6	0,8	1							44
46				0,6	0,9	1		0,6	0,7							46
48						0,6										48

t_208_21312_00_000 / 22312_00_000 / 23312_00_000



m	12,5 m + 7 m			46 m + 7 m			50,2 m + 7 m			54,4 m + 7 m			57,3 m + 7 m			m
	19 m			19 m			19 m			19 m			19 m			
	0°	20°	40°	0°	20°	40°	0°	20°	40°	0°	20°	40°	0°	20°	40°	
4,5	2,1															4,5
5	2,1															5
6	2,1															6
7	2,1															7
8	2,1															8
9	2,1															9
10	2,1															10
11	2	1,9														11
12	2	1,9														12
14	1,8	1,9		2,1												14
16	1,7	1,8	1,7	2,1			1,8			1,6						16
18	1,5	1,7	1,7	2,1			1,8			1,6			1,2			18
20	1,4	1,5	1,6	2,1	1,9		1,8			1,6			1,2			20
22	1,3	1,4	1,5	2	1,9		1,8	1,8		1,6			1,2			22
24	1,1	1,2	1,4	2	1,9		1,8	1,8		1,6	1,6		1,2	1,2		24
26	1	1,1	1,2	1,9	1,8	1,7	1,8	1,8		1,6	1,6		1,2	1,2		26
28	0,9	1	1,1	1,9	1,8	1,7	1,8	1,7	1,7	1,6	1,6		1,1	1,2		28
30	0,7	0,8	0,9	1,8	1,7	1,7	1,7	1,7	1,6	1,6	1,6	1,5	1,1	1,2	1,2	30
32	0,6	0,7	0,8	1,7	1,6	1,6	1,7	1,6	1,6	1,5	1,5	1,5	1,1	1,2	1,2	32
34				1,6	1,6	1,6	1,6	1,5	1,5	1,5	1,5	1,5	1,1	1,2	1,2	34
36				1,5	1,5	1,5	1,5	1,5	1,5	1,4	1,4	1,4	1,1	1,2	1,2	36
38				1,4	1,4	1,4	1,4	1,4	1,4	1,2	1,4	1,4	1	1,1	1,2	38
40				1,3	1,3	1,3	1,3	1,4	1,4	0,8	1,3	1,3	0,8	1,1	1,2	40
42				1,3	1,3	1,3	1	1,3	1,3		1,1	1,3		1	1,2	42
44				1,1	1,2	1,2	0,7	1,2	1,2		0,8	1,2		0,7	1,1	44
46				0,9	1,1	1,2		1	1,2			0,9			0,8	46
48				0,6	1	1,1		0,7	1			0,6				48
50					0,8	1			0,7							50
52						0,7										52

t_208_25301_00_000 / 26301_00_000 / 27301_00_000



S1813.03

Traglasten

Lifting capacities

Forces de levage • Portate

Tablas de carga • Грузоподъемность

TNZK



m	12,5 m			29,2 m			33,4 m			37,6 m			41,8 m			m
	10,5 m			10,5 m			10,5 m			10,5 m			10,5 m			
	0°	20°	40°	0°	20°	40°	0°	20°	40°	0°	20°	40°	0°	20°	40°	
4	11,3															4
4,5	11,2															4,5
5	11,1	9,3		11,4												5
6	10,6	8,7		11,4			11,4									6
7	9,8	8,2	6,8	11,4			11,4			10,2						7
8	9,1	7,8	6,6	11,4			11,4			10,2			8,7			8
9	8,3	7,5	6,4	11,3	9		11,2			10,1			8,6			9
10	7,7	7,1	6,2	11,1	8,7		11	8,7		10			8,6			10
11	7,2	6,7	6	11	8,4	6,7	10,7	8,4		9,8	8,2		8,6			11
12	6,7	6,3	5,9	10,6	8,2	6,6	10,4	8,2	6,5	9,6	8		8,5	7,6		12
14	5,8	5,6	5,4	9,8	7,7	6,3	9,8	7,8	6,3	9,2	7,6	6,3	8,2	7,3	6,1	14
16	5,2	5	4,9	8,9	7,3	6,1	9,2	7,4	6,1	8,8	7,3	6,1	7,9	7	6	16
18	4,6	4,5	4,6	8,1	6,9	6	8,5	7,1	6	8,4	7	5,9	7,5	6,7	5,8	18
20	4,2	4,3		7,4	6,4	5,8	7,8	6,7	5,9	7,9	6,7	5,8	7	6,5	5,7	20
22				6,8	6	5,6	7,2	6,2	5,7	7,3	6,3	5,7	6,5	6,2	5,6	22
24				6,3	5,6	5,3	6,7	5,9	5,5	6,9	6	5,5	5,9	5,9	5,4	24
26				5,8	5,3	5	6,2	5,5	5,2	6,4	5,7	5,3	5,4	5,4	5,2	26
28				5,4	5	4,8	5,8	5,3	5	5,5	5,4	5,1	5	5	5	28
30				5,1	4,7	4,7	5,2	5	4,8	5	5	4,9	4,6	4,6	4,6	30
32				4,8	4,5	4,6	4,5	4,7	4,7	4,3	4,6	4,7	3,9	4,2	4,3	32
34				4,3	4,4		4	4,1	4,2	3,8	4	4,2	3,5	3,7	3,9	34
36				3,9	3,9		3,5	3,7	3,7	3,3	3,5	3,6	3,2	3,2	3,3	36
38							3,1	3,2		2,8	3	3,1	2,8	3	3,1	38
40							2,7	2,8		2,5	2,6	2,6	2,4	2,6	2,7	40
42										2,1	2,2		2,1	2,2	2,3	42
44										1,8	1,9		1,8	1,9	1,9	44
46													1,5	1,6		46
48													1,3	1,3		48

t_208_14301_00_000



m	46 m			50,2 m			54,4 m			58 m			m	
	10,5 m			10,5 m			10,5 m			10,5 m				
	0°	20°	40°	0°	20°	40°	0°	20°	40°	0°	20°	40°		
9	7,1												9	
10	7,1			5,2									10	
11	7			5,2			4,1						11	
12	7			5,2			4,1				3,4		12	
14	7	6,7		5,1	5,2		4,1				3,4		14	
16	6,8	6,5	5,7	5,1	5		4	4			3,4		16	
18	6,4	6,1	5,6	4,9	4,7	4,6	3,9	3,8	3,7		3,4	3,4	18	
20	5,9	5,7	5,5	4,7	4,4	4,3	3,8	3,7	3,6		3,3	3,3	20	
22	5,5	5,3	5,2	4,4	4,2	4,1	3,6	3,5	3,4		3,2	3,1	22	
24	5,1	4,9	4,8	4,1	3,9	3,9	3,4	3,3	3,3		3,1	3	24	
26	4,7	4,5	4,5	3,8	3,8	3,7	3,3	3,2	3,1		2,9	2,9	26	
28	4,3	4,3	4,2	3,6	3,6	3,5	3,1	3	3		2,8	2,8	28	
30	4	4	4	3,4	3,4	3,3	2,9	2,9	2,9		2,7	2,6	30	
32	3,7	3,7	3,7	3,2	3,2	3,2	2,8	2,7	2,7		2,5	2,5	32	
34	3,4	3,5	3,5	3	3	3	2,7	2,6	2,6		2,4	2,4	34	
36	2,9	3,2	3,3	2,9	2,9	2,9	2,5	2,5	2,5		2,3	2,3	36	
38	2,6	2,7	2,9	2,6	2,7	2,7	2,4	2,4	2,4		2,2	2,2	38	
40	2,4	2,5	2,5	2,2	2,4	2,6	2,3	2,3	2,3		2,1	2,1	40	
42	2,2	2,3	2,3	2,1	2,1	2,2	2	2,1	2,2		1,9	2	42	
44	1,8	2	2,1	2	2	2	1,7	1,9	2		1,7	1,8	44	
46	1,7	1,7	1,8	1,7	1,9	1,9	1,4	1,6	1,7		1,4	1,6	46	
48	1,6	1,6	1,6	1,5	1,6	1,7	1,2	1,3	1,4		1,1	1,3	48	
50	1,4	1,5		1,2	1,4	1,4	0,9	1,1	1,1		0,9	1,1	50	
52	1,2	1,3		1	1,1			0,8	0,9			0,8	0,9	52
54				0,8	0,9									54

t_208_14301_00_000



m	12,5 m			29,2 m			33,4 m			37,6 m			41,8 m			m
	19 m			19 m			19 m			19 m			19 m			
	0°	20°	40°	0°	20°	40°	0°	20°	40°	0°	20°	40°	0°	20°	40°	
4	3,8															4
4,5	3,8															4,5
5	3,8															5
6	3,7															6
7	3,6			3,8												7
8	3,5			3,8			3,6									8
9	3,4	3		3,8			3,6			3,3						9
10	3,3	3		3,7			3,6			3,3			3,1			10
11	3,2	3		3,6			3,5			3,3			3,1			11
12	3,1	2,9		3,6			3,5			3,3			3,1			12
14	2,8	2,7	2,4	3,5	3,1		3,4			3,2			3,1			14
16	2,5	2,6	2,4	3,3	2,9		3,3	2,9		3,1	2,8		3			16
18	2,3	2,4	2,3	3,2	2,8		3,2	2,8		3,1	2,8		3	2,7		18
20	2	2,2	2,2	3,1	2,7	2,4	3,1	2,7	2,4	3	2,7		2,9	2,7		20
22	1,8	1,9	2,1	2,9	2,6	2,4	3	2,6	2,3	2,9	2,6	2,3	2,8	2,6	2,3	22
24	1,7	1,7	1,9	2,7	2,5	2,3	2,8	2,6	2,3	2,8	2,5	2,3	2,8	2,5	2,3	24
26	1,5	1,5	1,6	2,5	2,4	2,3	2,6	2,5	2,3	2,7	2,5	2,2	2,7	2,5	2,2	26
28	1,4	1,4		2,3	2,3	2,2	2,5	2,4	2,2	2,5	2,4	2,2	2,5	2,4	2,2	28
30				2,2	2,1	2,1	2,3	2,2	2,2	2,3	2,3	2,2	2,4	2,3	2,2	30
32				2	2	2	2,2	2,1	2,1	2,2	2,1	2,1	2,3	2,2	2,1	32
34				1,9	1,9	1,9	2	2	2	2	2	2	2,1	2,1	2	34
36				1,8	1,8	1,8	1,9	1,9	1,9	1,9	1,9	1,9	2	2	2	36
38				1,7	1,7	1,7	1,8	1,8	1,8	1,8	1,8	1,8	1,9	1,9	1,9	38
40				1,6	1,6	1,6	1,7	1,7	1,7	1,7	1,7	1,7	1,8	1,8	1,8	40
42				1,5	1,5		1,6	1,6	1,6	1,5	1,6	1,6	1,7	1,7	1,7	42
44				1,4	1,4		1,5	1,5	1,6	1,4	1,5	1,5	1,6	1,6	1,6	44
46							1,5	1,5		1,4	1,4	1,4	1,5	1,5	1,5	46
48							1,4	1,4		1,3	1,3	1,3	1,4	1,4	1,5	48
50										1,2	1,2		1,3	1,3	1,4	50
52										1,1	1,2		1,3	1,3	1,3	52
54													1,2	1,2		54
56													1,1	1,2		56
58													1,1			58

t_208_18301_00_000



m	46 m			50,2 m			54,4 m			58 m			m
	19 m			19 m			19 m			19 m			
	0°	20°	40°	0°	20°	40°	0°	20°	40°	0°	20°	40°	
11	3,1												11
12	3,1			2,8									12
14	3,1			2,9			2,4						14
16	3,1			2,8			2,4			1,9			16
18	3	2,8		2,8			2,4			1,9			18
20	3	2,7		2,8	2,6		2,4			2			20
22	2,9	2,6		2,8	2,6		2,4	2,4		2	1,9		22
24	2,8	2,6	2,3	2,7	2,5	2,2	2,4	2,3		2	1,9		24
26	2,8	2,5	2,2	2,7	2,4	2,2	2,4	2,3	2,1	1,9	1,9		26
28	2,7	2,5	2,2	2,6	2,4	2,2	2,4	2,2	2,1	1,9	1,9	2	28
30	2,7	2,4	2,2	2,6	2,4	2,1	2,3	2,2	2,1	1,9	1,9	2	30
32	2,6	2,3	2,2	2,5	2,3	2,1	2,2	2,1	2	1,9	1,9	1,9	32
34	2,5	2,3	2,1	2,5	2,3	2,1	2,1	2,1	2	1,8	1,9	1,9	34
36	2,4	2,3	2,1	2,4	2,2	2,1	2,1	2	2	1,8	1,8	1,8	36
38	2,3	2,2	2,1	2,3	2,2	2,1	2	1,9	1,9	1,8	1,8	1,7	38
40	2,2	2,1	2,1	2,2	2,1	2,1	1,9	1,8	1,8	1,7	1,7	1,7	40
42	2	2	2	2,1	2,1	2,1	1,8	1,8	1,8	1,6	1,6	1,6	42
44	1,9	1,9	2	1,9	2	2	1,7	1,7	1,7	1,5	1,6	1,6	44
46	1,8	1,9	1,9	1,6	1,9	1,9	1,6	1,6	1,6	1,4	1,5	1,5	46
48	1,6	1,8	1,8	1,5	1,6	1,8	1,4	1,5	1,6	1,2	1,4	1,5	48
50	1,4	1,6	1,7	1,4	1,5	1,6	1,2	1,4	1,5	1	1,3	1,4	50
52	1,2	1,4	1,5	1,3	1,4	1,4	0,9	1,2	1,4	0,8	1,1	1,3	52
54	1,2	1,2	1,2	1,1	1,3	1,3	0,7	1	1,2		0,9	1,1	54
56	1,1	1,1	1,1	0,9	1,1	1,1		0,8	0,9		0,7	0,9	56
58	0,9	1		0,7	0,9	0,9			0,7				58
60	0,8	0,8			0,7	0,7							60

t_208_18301_00_000



m	12,5 m			29,2 m			33,4 m			37,6 m			41,8 m			m
	10,5 m			10,5 m			10,5 m			10,5 m			10,5 m			
	0°	20°	40°	0°	20°	40°	0°	20°	40°	0°	20°	40°	0°	20°	40°	
4	11,3															4
4,5	11,2															4,5
5	11,1	9,3		11,4												5
6	10,6	8,7		11,4			11,4									6
7	9,8	8,2	6,8	11,4			11,4			10,2						7
8	9,1	7,8	6,6	11,4			11,4			10,2			8,7			8
9	8,3	7,5	6,4	11,3	9		11,2			10,1			8,6			9
10	7,7	7,1	6,2	11,1	8,7		11	8,7		10			8,6			10
11	7,2	6,7	6	11	8,4	6,7	10,7	8,4		9,8	8,2		8,6			11
12	6,7	6,3	5,9	10,6	8,2	6,6	10,4	8,2	6,5	9,6	8		8,5	7,6		12
14	5,8	5,6	5,4	9,8	7,7	6,3	9,8	7,8	6,3	9,2	7,6	6,3	8,2	7,3	6,1	14
16	5,2	5	4,9	8,9	7,3	6,1	9,2	7,4	6,1	8,8	7,3	6,1	7,9	7	6	16
18	4,6	4,5	4,6	8,1	6,9	6	8,5	7,1	6	8,1	7	5,9	7,4	6,7	5,8	18
20	4,2	4,3		7,4	6,4	5,8	7,5	6,7	5,9	7,1	6,7	5,8	6,5	6,5	5,7	20
22				6,8	6	5,6	6,5	6,2	5,7	6	6,3	5,7	5,5	6	5,6	22
24				5,8	5,6	5,3	5,5	5,8	5,5	5,1	5,6	5,5	5	5,1	5,4	24
26				5	5,2	5	4,7	5	5,2	4,4	4,8	5,1	4,2	4,5	4,6	26
28				4,3	4,5	4,7	4	4,3	4,5	3,7	4,1	4,3	3,6	4	4,2	28
30				3,7	3,9	4	3,4	3,6	3,8	3,1	3,4	3,6	3	3,4	3,6	30
32				3,2	3,3	3,4	2,8	3,1	3,2	2,6	2,8	3	2,6	2,9	3,1	32
34				2,7	2,8		2,4	2,6	2,7	2,3	2,4	2,5	2,1	2,4	2,5	34
36				2,3	2,4		2	2,1	2,2	2,2	2,2	2,2	1,7	1,9	2,1	36
38							1,6	1,8		2	2	2,1	1,4	1,6	1,7	38
40							1,4	1,4		1,9	1,9	1,9	1	1,2	1,3	40
42										1,6	1,7			0,9	1	42
44										1,4	1,4					44

t_208_14312_00_000



m	46 m			50,2 m			54,4 m			58 m			m
	10,5 m			10,5 m			10,5 m			10,5 m			
	0°	20°	40°	0°	20°	40°	0°	20°	40°	0°	20°	40°	
9	7,1												9
10	7,1			5,2									10
11	7			5,2			4,1						11
12	7			5,2			4,1			3,4			12
14	7	6,7		5,1	5,2		4,1			3,4			14
16	6,8	6,5	5,7	5,1	5		4	4		3,4			16
18	6,4	6,1	5,6	4,9	4,7	4,6	3,9	3,8	3,7	3,4	3,4		18
20	5,9	5,7	5,5	4,7	4,4	4,3	3,8	3,7	3,6	3,3	3,3	3,2	20
22	5,2	5,3	5,2	4,4	4,2	4,1	3,6	3,5	3,4	3,2	3,1	3,1	22
24	4,4	4,8	4,8	4,1	3,9	3,9	3,4	3,3	3,3	3,1	3	3	24
26	4	4,2	4,5	3,8	3,8	3,7	3,3	3,2	3,1	2,9	2,9	2,9	26
28	3,6	3,6	3,8	3,2	3,5	3,5	3,1	3	3	2,8	2,8	2,7	28
30	3	3,4	3,4	3	3	3,3	2,7	2,9	2,9	2,5	2,6	2,6	30
32	2,8	2,9	3,1	2,7	2,8	2,8	2,3	2,6	2,7	2,1	2,4	2,5	32
34	2,5	2,6	2,6	2,3	2,6	2,6	1,9	2,2	2,4	1,7	2	2,3	34
36	2,1	2,4	2,4	2	2,2	2,4	1,5	1,8	2	1,4	1,7	1,9	36
38	1,8	2	2,1	1,6	1,9	2	1,2	1,5	1,6	1,1	1,3	1,5	38
40	1,5	1,7	1,8	1,3	1,5	1,7	0,8	1,1	1,3		1	1,2	40
42	1,2	1,4	1,5	1	1,2	1,3		0,8	1			0,9	42
44	0,9	1,1	1,2		0,9	1,1							44
46		0,8	0,9										46

t_208_14312_00_000



m	12,5 m			29,2 m			33,4 m			37,6 m			41,8 m			m
	19 m			19 m			19 m			19 m			19 m			
	0°	20°	40°	0°	20°	40°	0°	20°	40°	0°	20°	40°	0°	20°	40°	
4	3,8															4
4,5	3,8															4,5
5	3,8															5
6	3,7															6
7	3,6			3,8												7
8	3,5			3,8			3,6									8
9	3,4	3		3,8			3,6			3,3						9
10	3,3	3		3,7			3,6			3,3			3,1			10
11	3,2	3		3,6			3,5			3,3			3,1			11
12	3,1	2,9		3,6			3,5			3,3			3,1			12
14	2,8	2,7	2,4	3,5	3,1		3,4			3,2			3,1			14
16	2,5	2,6	2,4	3,3	2,9		3,3	2,9		3,1	2,8		3			16
18	2,3	2,4	2,3	3,2	2,8		3,2	2,8		3,1	2,8		3	2,7		18
20	2	2,2	2,2	3,1	2,7	2,4	3,1	2,7	2,4	3	2,7		2,9	2,7		20
22	1,8	1,9	2,1	2,9	2,6	2,4	3	2,6	2,3	2,9	2,6	2,3	2,8	2,6	2,3	22
24	1,7	1,7	1,9	2,7	2,5	2,3	2,8	2,6	2,3	2,8	2,5	2,3	2,8	2,5	2,3	24
26	1,5	1,5	1,6	2,5	2,4	2,3	2,6	2,5	2,3	2,7	2,5	2,2	2,7	2,5	2,2	26
28	1,4	1,4		2,3	2,3	2,2	2,5	2,4	2,2	2,5	2,4	2,2	2,5	2,4	2,2	28
30				2,2	2,1	2,1	2,3	2,2	2,2	2,3	2,3	2,2	2,4	2,3	2,2	30
32				2	2	2	2,2	2,1	2,1	2,2	2,1	2,1	2,3	2,2	2,1	32
34				1,9	1,9	1,9	2	2	2	2	2	2	2,1	2,1	2	34
36				1,8	1,8	1,8	1,9	1,9	1,9	1,9	1,9	1,9	2	2	2	36
38				1,7	1,7	1,7	1,8	1,8	1,8	1,8	1,8	1,8	1,9	1,9	1,9	38
40				1,6	1,6	1,6	1,7	1,7	1,7	1,7	1,7	1,7	1,8	1,8	1,8	40
42				1,5	1,5		1,6	1,6	1,6	1,5	1,6	1,6	1,7	1,7	1,7	42
44				1,4	1,4		1,5	1,5	1,6	1,4	1,5	1,5	1,5	1,6	1,6	44
46							1,5	1,5		1,3	1,4	1,4	1,3	1,5	1,5	46
48							1,4	1,4		1,2	1,3	1,3	1,1	1,3	1,4	48
50										1	1,1		0,9	1,1	1,1	50
52										0,9	0,9			0,8	0,9	52
54										0,7						54

t_208_18312_00_000



m	46 m			50,2 m			54,4 m			58 m			m	
	19 m			19 m			19 m			19 m				
	0°	20°	40°	0°	20°	40°	0°	20°	40°	0°	20°	40°		
11	3,1												11	
12	3,1			2,8									12	
14	3,1			2,9			2,4						14	
16	3,1			2,8			2,4				1,9		16	
18	3	2,8		2,8			2,4				1,9		18	
20	3	2,7		2,8	2,6		2,4				2		20	
22	2,9	2,6		2,8	2,6		2,4	2,4			2	1,9	22	
24	2,8	2,6	2,3	2,7	2,5	2,2	2,4	2,3			2	1,9	24	
26	2,8	2,5	2,2	2,7	2,4	2,2	2,4	2,3	2,1		1,9	1,9	26	
28	2,7	2,5	2,2	2,6	2,4	2,2	2,4	2,2	2,1		1,9	1,9	2	28
30	2,7	2,4	2,2	2,6	2,4	2,1	2,3	2,2	2,1		1,9	1,9	2	30
32	2,6	2,3	2,2	2,3	2,3	2,1	2,2	2,1	2		1,8	1,9	1,9	32
34	2,4	2,3	2,1	2,2	2,3	2,1	1,9	2,1	2		1,8	1,9	1,9	34
36	2,1	2,3	2,1	2	2,1	2,1	1,6	2	2		1,5	1,8	1,8	36
38	1,9	2,2	2,1	1,8	1,9	2,1	1,3	1,8	1,9		1,2	1,6	1,7	38
40	1,8	1,9	2,1	1,5	1,8	1,8	1	1,5	1,8		0,8	1,4	1,7	40
42	1,5	1,7	1,9	1,2	1,6	1,8	0,7	1,2	1,6			1,1	1,4	42
44	1,2	1,6	1,7	1	1,3	1,6		0,9	1,3			0,8	1,2	44
46	1	1,3	1,5	0,7	1,1	1,3			1				0,9	46
48	0,8	1,1	1,2		0,8	1,1			0,7					48
50		0,8	1			0,8								50
52			0,7											52
54														54

t_208_18312_00_000